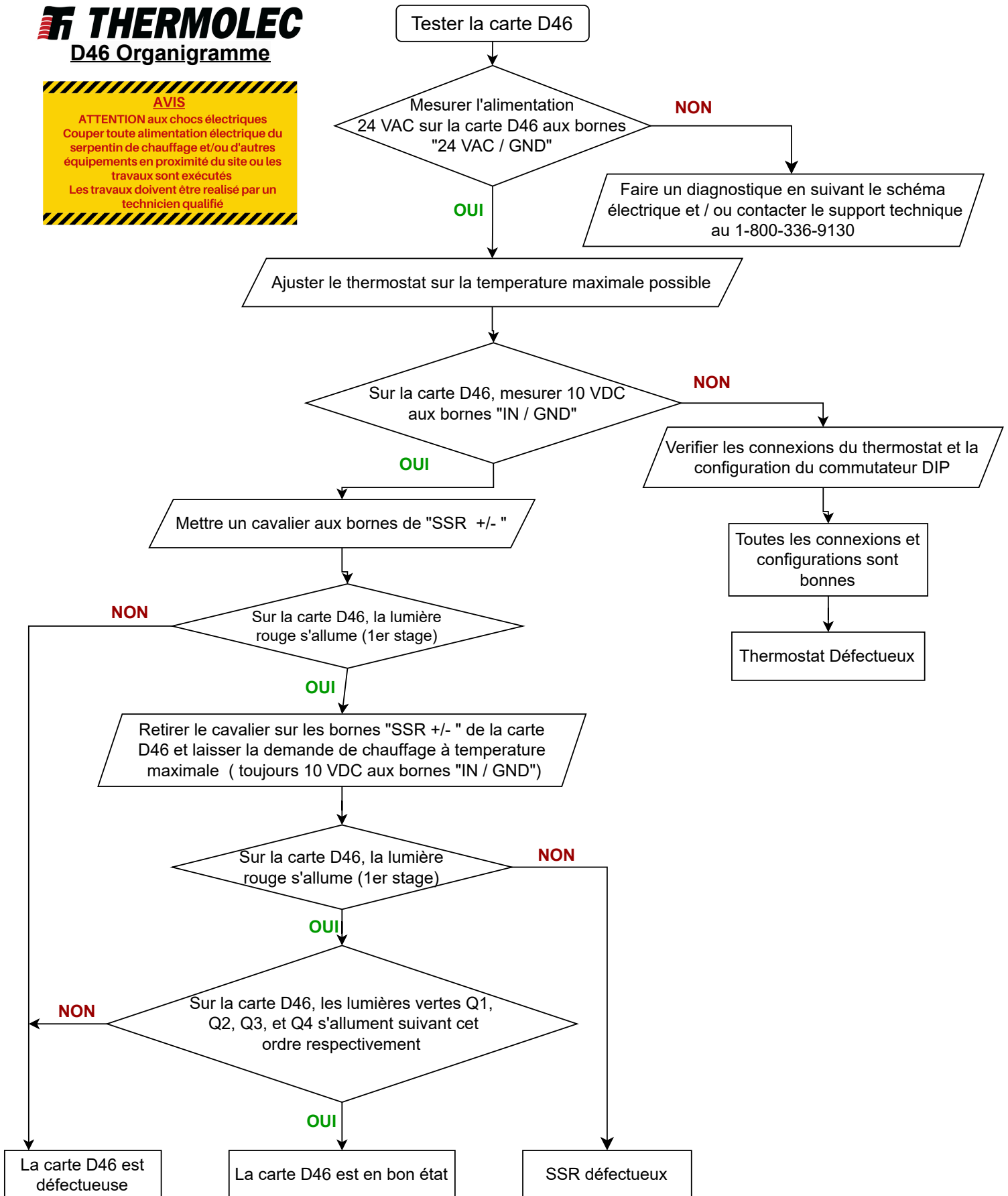


# THERMOLEC

## D46 Organigramme

**AVIS**  
ATTENTION aux chocs électriques  
Couper toute alimentation électrique du serpentin de chauffage et/ou d'autres équipements en proximité du site ou les travaux sont exécutés  
Les travaux doivent être réalisés par un technicien qualifié



**NOTE:** Remettre toutes les connexions et cavaliers comme indiqué sur le schéma électrique s'il vous plaît.