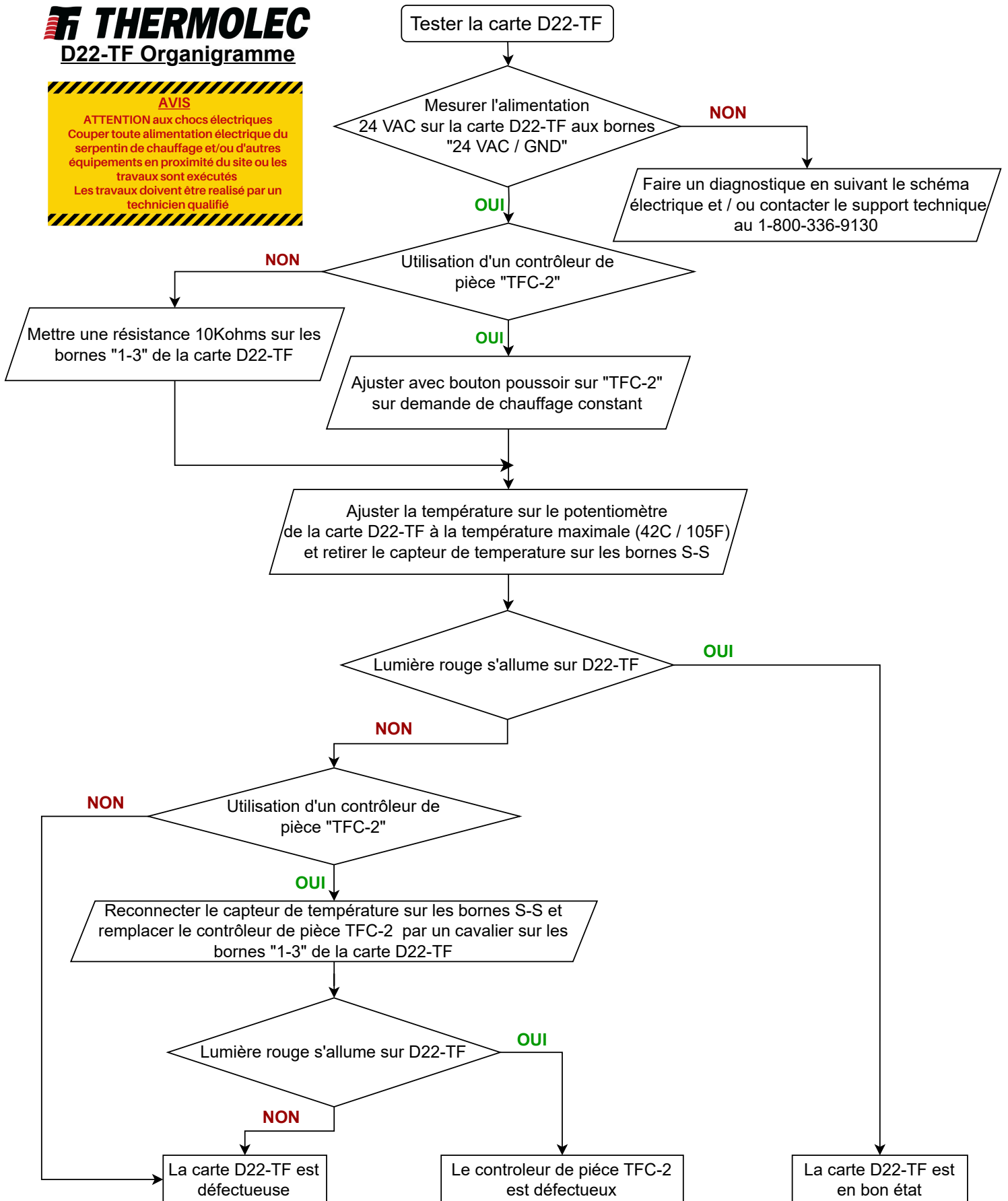


THERMOLEC

D22-TF Organigramme

AVIS
ATTENTION aux chocs électriques
Couper toute alimentation électrique du serpentín de chauffage et/ou d'autres équipements en proximité du site ou les travaux sont exécutés
Les travaux doivent être réalisés par un technicien qualifié



NOTE: Remettre toutes les connexions et cavaliers comme indiqué sur le schéma électrique s'il vous plaît.